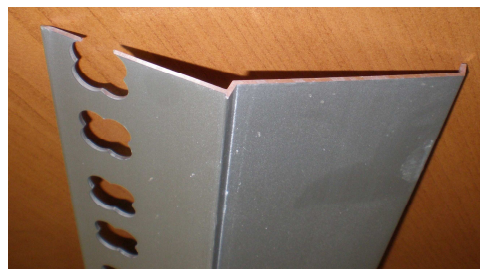




Profil balkonový

MUREXIN PROFIN

- ✓ včetně rohových prvků
- ✓ pevný a odolný materiál
- ✓ dlouhodobá životnost



Popis výrobku

Úhlový profil s okapovým nosem ze slitiny hliníku s povrchovou úpravou dlouhodobě odolnou povětrnosti.

Použití

K dokonalému a estetickému ukončení čelních hran teras a balkonů.

Balení a skladování

Provedení:

hliník
eloxovaný hliník stříbrný
světlá oliva
tmavá oliva

Skladování: V suchu a chladu, naplocho, prakticky po neomezenou dobu.

Technické údaje

Platí pro teplotu 20°C a rel. vlhkost vzduchu 65 %.

Délka:	2,5 m
Šířka okapnice:	32 a 50 mm
Kotvicí plocha:	50 mm

Zkoušeno podle

Zpracování

Podklad:

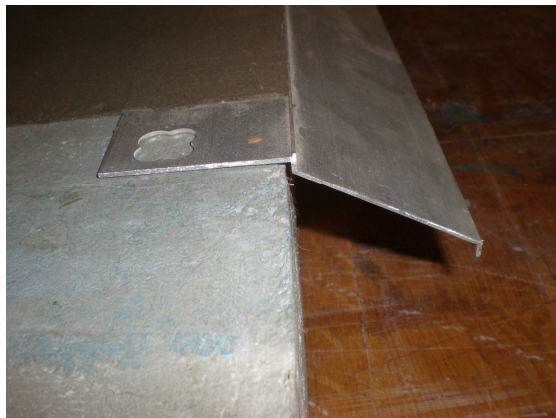
Podklad musí být plošně vyrovnaný, suchý, pevný, tvarově stabilní, zbavený zmrazků, prachu, nečistot, separačních vrstev a volných částic.

Ke kladení na **Murexin UNI desky** nebo polystyren není profil vhodný.

Zpracování:

Šířku profilu zvolte dle výšky čelní hrany balkonové desky. K zachování estetického vzhledu balkonu nebo terasy vždy použijte pro napojení částí profilu spojovací rohové prvky. Podkladní plochu, pokud je to nutné, vyrovnejte **Murexin Maltou vyrovnávací AM 20**, nebo jen lehce přeberte. Odstraníte tak nežádoucí výškové rozdíly v podkladu. Profil pokládejte děrovanou kontaktní plochou na plochu opatřenou čerstvě nastěrkovanou těsnicí hydroizolační folií, lehce přitlačte a poté kontaktní plochu přestěrkujte opět hydroizolační folií. Do míst přechodu profilu na jinou část konstrukce zapracujte do hydroizolační folie **Murexin Těsnicí pásku DB 70**, která přenesne případné tvarové změny profilu způsobené objemovými změnami materiálu v důsledku teplotní roztažnosti.

Po vytvrzení hydroizolační folie nalepte dlažbu, dlaždice by měly přesahovat cca 1 cm přes hranu profilu.



Pro perfektní systém

Malta vyrovnávací AM 20; Těsnicí páska DB 70; Těsnicí folie Profi PD 1K; Těsnicí folie DF 2K; Těsnicí folie 2KS

Ochrana při práci

Specifické informace o výrobku pokud jde o jeho složení, vlivech na životní prostředí, čištění a odpovídajících opatřeních při jeho likvidaci naleznete v **Bezpečnostním listu**.

Důležité

Dodržujte normy, směrnice a technické listy týkající se podkladu. Nepracovávají při teplotách pod +5°C. Vysoká vzdušná vlhkost a nižší teploty zpomalují tuhnutí a tvrdnutí, vyšší teploty tyto procesy urychlují. Nepřidávejte žádný jiný materiál.

Obsah tohoto listu vychází z našich nejlepších zkušeností a poznatků založených na dlouhodobém výzkumu a praxi. Kvalitu našich materiálů garantujeme našimi Obchodními a dodacími podmínkami. List nemá právní závaznost a nezakládá ani smluvní právní vztahy, ani není součástí kupní smlouvy. Uvádíme jen omezené informace, které však mohou pomoci vyloučit možná rizika chyb. Přirozeně nemůžeme bezvýtku zahrnout všechny speciální okolnosti současných i budoucích případů použití výrobku. Údaje, u nichž předpokládáme v odborné veřejnosti všeobecnou znalost, neuvádíme. Uživatel se nemůže zříci zodpovědnosti za odborné zpracování materiálu ani konzultaci při nejasnostech, ani zkouškou na místě aplikace. Vydáním nového technického listu ztrácí tento výtisk svou platnost.

4452-00/01 Profil balkonový , 03.03.2008, jda, str. 2

MUREXIN spol. s.r.o., Brněnská 679, 664 42 Modřice
Tel.: 548 426 711 Fax: 548 426 721
e-mail: murexin@murexin.cz, Internet: www.murexin.cz